

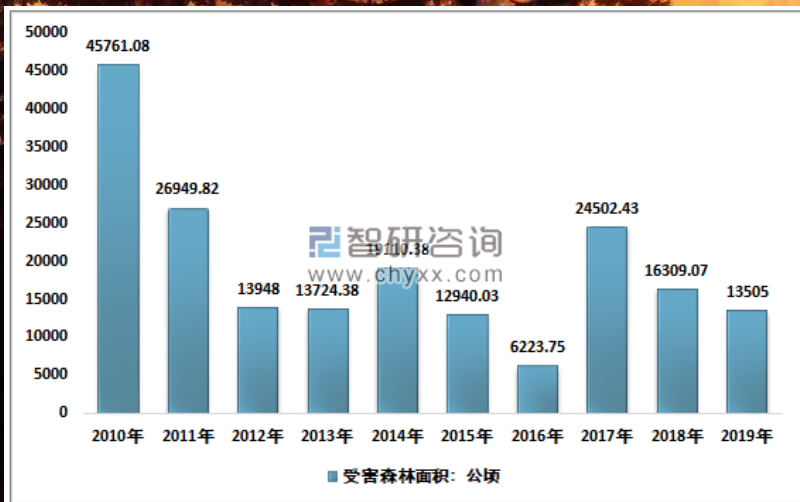
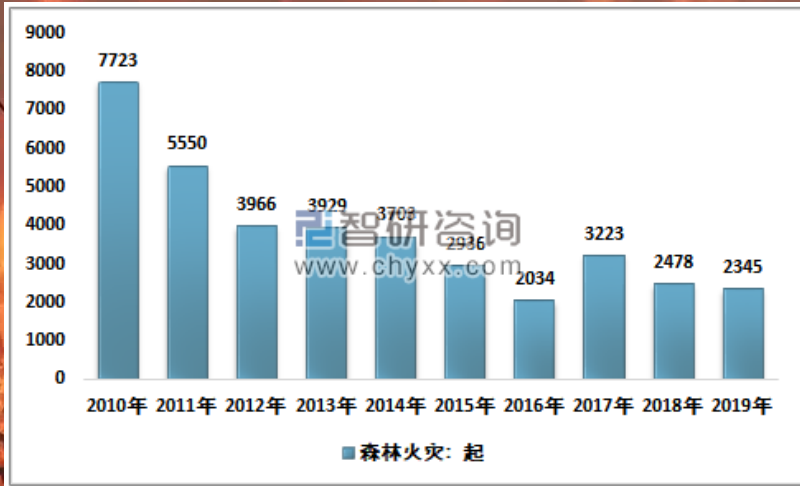


智慧森林防火 解决方案

上海曼斯克物联网科技有限公司

2021.03

背景概述



森林火灾具有突发性强、危害性大、危险度高等特点，是发生最频繁、处置最困难的自然灾害之一。

在我国，林业防火一直是林业管理工作的重点和难点，它关系着国家林业安全、环境保护、生态旅游以及人民生命安全、财产安全等方方面面。

对于森林防火而言，“早发现，早应对”对于最大限度地降低损失异常重要；因此，建立一套智能化的森林火灾监测系统，是有效预防森林火灾的重要手段之一。

智慧森林防火相关硬件



无线烟感探测器

实时监测周围环境中的烟雾浓度，
一旦超限即刻报警



无线感温探测器

实时监测环境温度，一旦超限即
刻报警



热成像摄像头

利用热成像技术，实时监测森林环
境，有效发现隐火，准确判定火灾
范围

注：需配备太阳能电池板进行供电

智慧森林防火解决方案



将相关硬件产品接入中生代物联网云平台后，即可实现24h实时监测；

一旦发生如下任一情况，

- 烟感探测器，监测到烟雾浓度超限
- 感温探测器，监测到温度超限
- 热成像摄像头，监测到温度超限

一、异常预警，即刻通知

平台即刻向多方多级人员发送报警信息（包含报警位置），帮助消防管理人员迅速定位；

二、智能联动，二次确认

平台通过智能联动方案，触发摄像头拍摄现场视频，并存储至云端，帮助相关人员进行火情的二次确认。

平台介绍



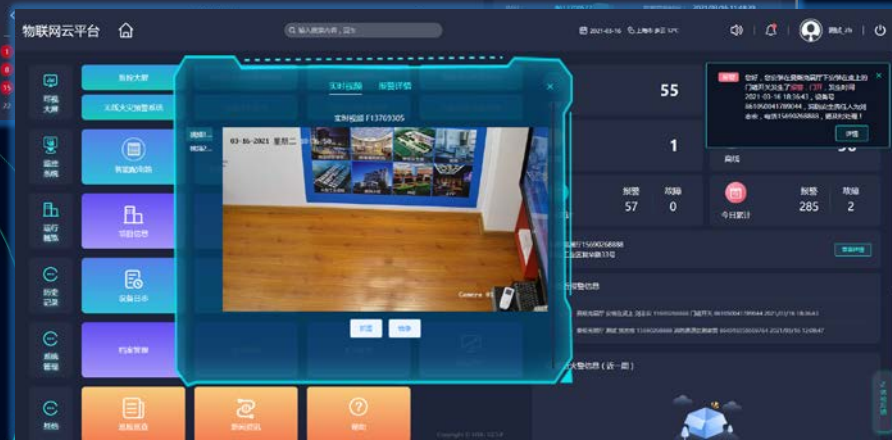
首页

- 实时展示当前设备状态（故障数、报警数、离线数）
- 实时展示异常设备列表



设备详情页

- 烟感页面，实时展示当前环境烟雾浓度、联网信号等；
- 感温页面，实时展示当前环境温度、联网信号等；
- 摄像头页面，实时监测现场视频，为调查取证发挥重要作用。



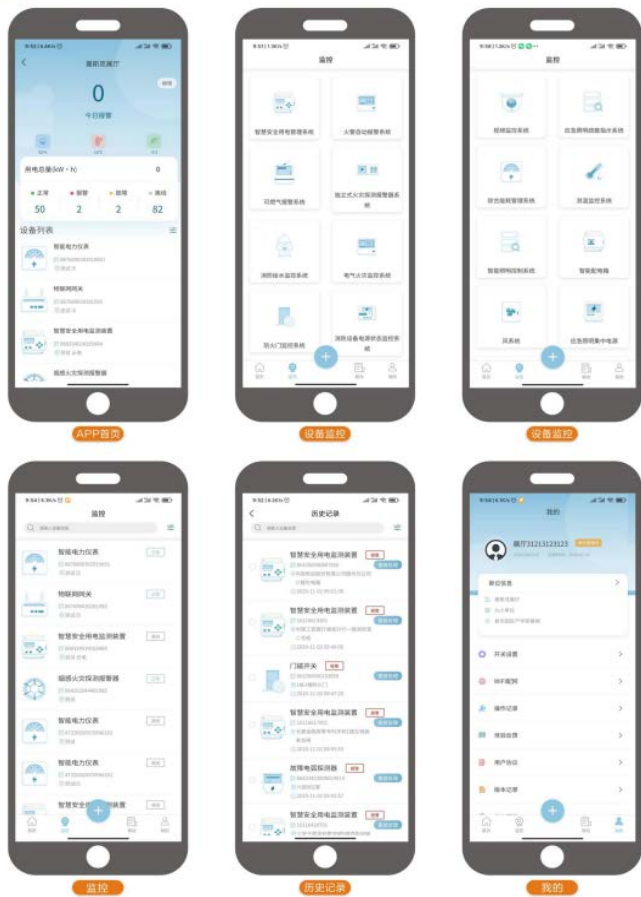
报警通知

- 烟感、温感或摄像头，一旦实时监测到异常情况，即刻发出报警通知和弹窗；
- 通过在弹窗中打开现场摄像头，实时展示现场视频
 - 第一，协助二次确认现场情况，避免误报；
 - 第二，协助准确判断火势范围。

平台介绍



移动端



移动端

- 实时展示当前设备状态（故障数、报警数、离线数）
- 实时展示异常设备列表、历史报警列表、设备详情等
- 支持设备远程控制
- 支持在线处理异常设备

异常推送

- 一旦监测到异常情况，即刻以多种方式向多方多级人员推送安全隐患信息，支持：
 - 语音推送
 - 短信推送
 - APP推送
 - 微信推送
 - 邮箱推送

客户简介

北京故宫博物院建立于1925年，是在明朝、清朝两代皇宫及其收藏的基础上建立起来的中国综合性博物馆，也是中国最大的古代文化艺术博物馆。

客户需求

- 博物院存放着大量的珍稀文物，一旦发生火情，将造成难以估量的损失，因此集中监管消防设备的实时运行情况至关重要；
- 及时的火警预警，可以最大限度减少损失；
- 出现异常时，自动生成异常信息记录，支持在线一键处理，有助于后期分析消防设备的运行稳定性；

解决方案

- ✓ 中生代物联网通过大数据可视化平台统观博物院的热解粒子探测器的运行概况、实时的报警信息，一目了然，从而实现集中监管；
- ✓ 通过对博物院的消防系统的数据实时监测，保障系统正常运行，降低火灾风险，通过APP、公众号、电话、短信等多种方式对多级人员，进行火警的及时预警提醒，使得警情能够在最早期得到控制，从而最大限度地减少损失；
- ✓ 通过隐患历史记录、隐患在线处理，实现智慧消防安全管理新模式，此外，通过设备的隐患排名，助力博物院提高整体消防安全管理水平。

应用案例 - 知名景区：新疆国际大巴扎

客户简介

新疆国际大巴扎，是世界规模最大的大巴扎，集伊斯兰文化、建筑、民族商贸、娱乐、餐饮于一体，是新疆旅游业产品的汇集地和展示中心，是“新疆之窗”、“中亚之窗”和“世界之窗”，2004年入选乌鲁木齐市“十佳建筑”。

客户需求

- 人口流动量较大，可易燃物品较多，消防点位多，需要解决火警位置快速定位的问题；
- 需要解决设备故障频繁，维修不及时的问题

解决方案

- ✓ 通过中生代云平台的即时报警功能，实现火情的自动上报，及时将报警信息（包括设备位置、异常详情等），通知到多级负责人，进而实现火情的早期预警与控制，最大程度保障安全，避免损失；
- ✓ 通过异常记录、隐患在线处理功能，项目下设备的报警、故障情况，一目了然；在线处理功能，帮助排查人员实时上报设备的故障信息，在线记录，有迹可循，真正有助于消防设备管理工作，提升消防管理水平。



谢谢观看

智慧森林防火解决方案

上海曼斯克物联网科技有限公司

2021.03