

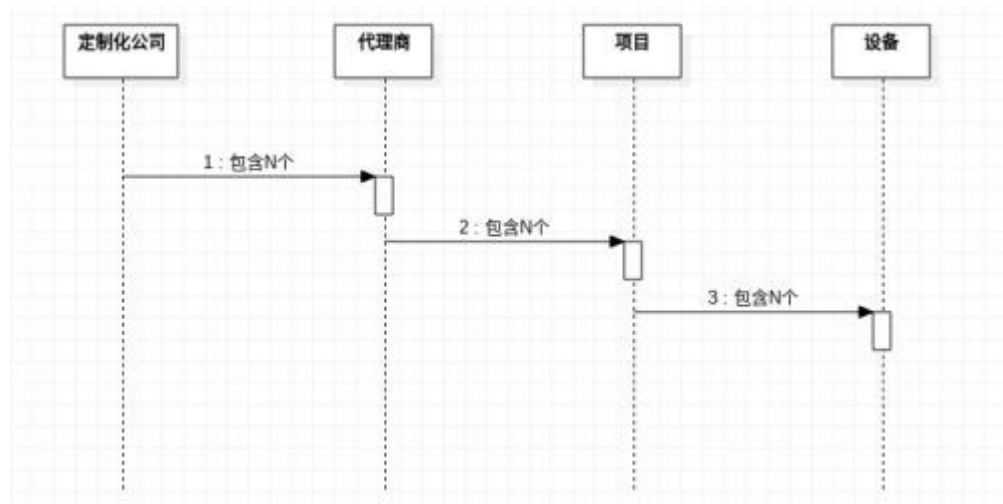
# 1、中生代云平台介绍

简介：

中生代云平台是上海曼斯克物联网科技有限公司自主研发的系统，提供完整的设备生命周期管理功能，本文档为第三方平台使用 API 接口，与本平台进行对接而完成，本接口提供了 HTTP 四种实现方式。调取前请详细查看接口文档 API

中生代云平台权限说明：

在接入对外 API 接口前，您需要先了解中生代的相关权限内容：



对于用户平台默认内置以下权限：

权限	权限详细内容
定制化管理员	具有所有代理商，所有项目，所有设备的全部权限
定制化公司普通用户	具有部分代理商，项目，设备的全部权限
代理商管理员	具有所有项目，设备的全部权限
代理商普通用户	具有部分项目，设备的全部权限
项目管理员	具有项目下所有设备的全部权限
项目普通用户	项目下所有设备的部分权限，不具有设备的添加、删除、更新、控制权限
体验账户	为代理商权限，但是只具有查看权限

接入步骤：

一．拥有一个[中生代云平台](#)的登录账号，获得方式：

## 1. 登录中生代官网申请体验账号



## 2. 由你的上级账号在中生代云平台分配账号

二. 拥有账号后，登录进入中生代云平台，点击用户头像，可获取接口接入密匙。注意该密匙唯一，拥有你账号的所有权限，请务必保管好防止泄露

三. 使用 `accessId` 换取 `token` 值访问 OpenAPI 接口

## 2、错误代码和公共请求参数

错误代码：

代码	参数描述
200	请求成功
202	服务器接收到请求但实际执行失败
301	请求参数非法
403	请求被拒绝，此用户无权访问
404	AccessToken 失效
500	服务器内部错误

公共请求参数：

公共请求参数	参数描述
token	接口 公共接口 --> 获取 AccessToken 返回的 AccessToken 值，除了获取 AccessToken 接口，其他接口均需携带此参数

### 3、OpenApi 外部访问 API 列表

API 列表
<a href="#">获取 AccessToken</a>
<a href="#">查询省市区信息</a>
<a href="#">查询代理商类型信息</a>
<a href="#">添加代理商</a>
<a href="#">查询权限下具有的代理商列表</a>
<a href="#">获取代理商详细信息</a>
<a href="#">删除权限下代理商</a>
<a href="#">更新权限下代理商信息</a>
<a href="#">查询项目类型信息</a>
<a href="#">添加项目</a>
<a href="#">查询权限下项目列表信息</a>
<a href="#">删除权限下项目</a>
<a href="#">查询项目详细信息</a>
<a href="#">更新项目信息</a>
<a href="#">获取设备类型信息</a>
<a href="#">获取设备协议和标识码类型信息</a>
<a href="#">添加设备</a>
<a href="#">查询权限下具有的设备列表</a>
<a href="#">删除权限下设备</a>
<a href="#">更新设备信息</a>
<a href="#">获取设备实时数据</a>
<a href="#">获取设备属性历史数据</a>
<a href="#">获取设备状态历史数据</a>
<a href="#">获取设备运行状态统计</a>
<a href="#">获取设备可控制的属性</a>
<a href="#">设备控制</a>

## 4、公共接口

### 41 、获取 AccessToken

日志:

版本号	撰写人	时间	修改内容
VA 1.0.0	lee	2019-12-17 10:30:28 星期二	创建

简要描述:

第三方获取 AccessToken 接口

注意事项:

**AccessToken** 默认一周有效期，在有效期间重新获取会使上一次获取的 **AccessToken** 失效

请求 URL:

<https://www.zsdcloud.cn:8443/openApi/getAccessToken.action>

请求方式:

POST

参数:

参数名	必选	类型	说明
accessId	是	String	中生代分配的请求密钥

返回示例

```
{
  "statusCode": 200,
  "message": "Success",
  "result": "eyJ0eXAiOiJKV1QiLCJhbGciOiJIUzI1NiJ9.eyJleHAiOiJgXzNl2NDI4NjAsInBheWxvYWQiOiIxln0.3IzwlEdR5wMspXmxbKW03n9uYpqNfXjYGBnB2et0"
}
```

返回参数说明

参数名	类型	说明
statusCode	int	状态码描述, 200 代表成功, 更多状态码信息请看首页 错误代码描述 文档

message	String	详细信息
result	String	最新的 AccessToken 值

## 42 、获取省市区信息

日志:

版本号	撰写人	时间	修改内容
VA 1.0.0	lee	2019-12-17 10:30:28 星期二	创建

简要描述:

第三方获取省市区信息接口

请求 URL:

<https://www.zsdcloud.cn:8443/openApi/getLocation.action>

请求方式:

POST

参数:

参数名	必选	类型	说明
provinceId	否	string	省份 id
cityId	否	string	市 id

返回示例

```
{
  "statusCode": 200,
  "message": "查询成功",
  // 不传任何参数时:
  "result": [
    {
      "provinceId": 1,
      "provinceCode": "110000",
      "provinceName": "北京市"
    },
    {
      "provinceId": 2,
      "provinceCode": "120000",
      "provinceName": "天津市"
    }
  ]
}
```

```

// 传 provinceId 时:
"result":[
  {
    "cityName":"石家庄市",
    "cityCode":"130100",
    "cityId":1
  },
  {
    "cityName":"唐山市",
    "cityCode":"130200",
    "cityId":2
  }
]

// 传 cityId 时:
"result": [
  {
    "districtId":1,
    "districtName": "海港区",
    "districtCode": "130302"
  },
  {
    "districtId":2,
    "districtName": "山海关区",
    "districtCode": "130303"
  }
]
}

```

## 返回参数说明

参数名	类型	说明
provinceId	long	省id
provinceCode	string	省编码
provinceName	string	省名
cityId	long	市id
cityCode	string	市编码
cityName	string	市名
districtId	long	区id
districtCode	string	区编码
districtName	string	区名

## 备注

不传任何参数，返回所有省信息，传 provinceId 时，返回该省下的市信息，传 cityId 时，返回该市下的区信息；  
更多返回错误代码请看首页的错误代码描述

## 5、代理商管理

### 5.1、查询代理商类型信息

日志:

版本号	撰写人	时间	修改内容
VA 1.0.0	lee	2019-12-17 10:30:28 星期二	创建

简要描述:

查询代理商类型信息接口

请求 URL:

<https://www.zsdcloud.cn:8443/openApi/oem/typeList.action>

请求方式:

POST

参数:

参数名	必选	类型	说明
-----	----	----	----

返回示例

```
{
  "statusCode": 200,
  "message": "Success",
  "result": [
    {
      "id": "1",
      "typeName": "OEM",
      "status": 1,
      "createTime": 1539740699000
    },
    {
      "id": "2",
      "typeName": "代理商",
      "status": 1,
      "createTime": 1539740711000
    },
    {

```



```
"id": "3",
"typeName": "工程公司",
"status": 1,
"createTime": 1539740723000
}
]
}
```

## 返回参数说明

参数名	类型	说明
id	long	代理商类型id
typeName	string	类型名称
createTime	Long	创建时间戳

## 备注

更多返回错误代码请看首页的错误代码描述

## 5.2、添加代理商

### 日志:

版本号	撰写人	时间	修改内容
VA 1.0.0	lee	2019-12-17 10:30:28 星期二	创建

### 简要描述:

添加代理商接口，需要拥有定制化权限

### 请求 URL:

<https://www.zsdcloud.cn:8443/openApi/oem/add.action>

### 请求方式:

POST

### 参数:

参数名	必选	类型	说明
oemName	是	String	代理商名

oemAdd	是	String	代理商公司地址
provinceCode	是	String	省编码
cityCode	是	String	市编码
districtCode	是	String	区编码
oemTypeId	是	String	代理商类型 id
oemTel	是	String	代理商公司电话

### 返回示例

```
{
  "statusCode": 200,
  "message": "Success",
  "result": {
    "oemId": "12345678"
  }
}
```

### 返回参数说明

参数名	类型	说明
statusCode	int	状态码信息，200 代表成功
message	String	相关信息

### 备注

更多返回错误代码请看首页的错误代码描述

## 5.3、查询权限下具有的代理商列表

### 日志：

版本号	撰写人	时间	修改内容
VA 1.0.0	lee	2019-12-17 10:30:28 星期二	创建

### 简要描述：

查询权限下具有的代理商列表，需要拥有定制化权限

### 请求 URL：

<https://www.zsdcloud.cn:8443/openApi/oem/list.action>

请求方式:

POST

参数:

参数名	必选	类型	说明
pageNo	否	int	查询的页号, 默认 1
pageSize	否	int	查询的页记录数, 默认 5

返回示例

```
{
  "statusCode": 200,
  "message": "成功",
  "result": {
    "total": 3,
    "list": [
      {
        "id": "1",
        "oemName": "运营商体验账号",
        "oemAdd": "上海市嘉定区复华路 33 号 A 栋",
        "provinceCode": "310000",
        "cityCode": "310100",
        "districtCode": "310114",
        "createTime": 1546572804000
      },
      {
        "id": "1126759696057892864",
        "oemName": "曼斯克",
        "oemAdd": "上海市嘉定区复华路 33 号",
        "provinceCode": "310000",
        "cityCode": "310100",
        "districtCode": "310114",
        "createTime": 1557475420000
      },
      {
        "id": "1190087443794231296",
        "oemName": "苏州智电安防科技有限公司",
        "oemAdd": "马 运 路 248 号 ",
        "provinceCode": "320000",
        "cityCode": "320500",
        "districtCode": "320501",
        "createTime": 1572573932000
      }
    ],
    "pageNum": 1,
    "pageSize": 5,
    "size": 3,
    "startRow": 1,
    "endRow": 3,
    "pages": 1,
    "prePage": 0,
    "nextPage": 0,
  }
}
```

```

    "isFirstPage": true,
    "isLastPage": true,
    "hasPreviousPage": false,
    "hasNextPage": false,
    "navigatePages": 8,
    "navigatepageNums": [
      |
    ],
    "navigateFirstPage": 1,
    "navigateLastPage": 1
  }
}

```

## 返回参数说明

参数名	类型	说明
statusCode	int	状态码信息，200 代表成功
message	String	相关信息
id	String	代理商主键信息
provinceCode	String	省编码
cityCode	String	市编码
districtCode	String	区编码
oemName	String	公司名
oemAdd	String	公司地址
createTime	Long	创建时间，时间戳类型
total	int	总记录数
pageNum	int	当前页号
pageSize	int	每页记录数
size	int	当前页的数量
startRow	int	当前页面第一个元素在数据库中的行号
endRow	int	当前页面最后一个元素在数据库中的行号
pages	int	总页数
prePage	int	前一页
nextPage	int	下一页
isFirstPage	boolean	是否为第一页
isLastPage	boolean	是否为最后一页
hasPreviousPage	boolean	是否有前一页
hasNextPage	boolean	是否有下一页
navigatePages	int	导航页码数
navigatepageNums	int []	所有导航页号
navigateFirstPage	int	导航条上的第一页
navigateLastPage	int	导航条上的最后一页

## 备注

更多返回错误代码请看首页的错误代码描述

## 5.4、获取代理商详细信息

日志:

版本号	撰写人	时间	修改内容
VA 1.0.0	lee	2019-12-17 10:30:28 星期二	创建

简要描述:

获取代理商详细信息接口，需要具有定制化权限或代理商权限

请求 URL:

<https://www.zsdcloud.cn:8443/openApi/oem/select.action>

请求方式:

POST

参数:

参数名	必选	类型	说明
id	是	String	代理商 id

返回示例

```
{
  "statusCode": 200,
  "message": "成功",
  "result": {
    "oemId": "1",
    "oemTypeld": "1",
    "oemName": "运营商体验账号",
    "oemAddress": "上海市嘉定区复华路 33 号 A 栋",
    "oemType": "OEM",
    "createTime": 1546572804000,
    "provinceld": 9,
    "provinceCode": "310000",
    "province": "上海市",
    "cityld": 71,
    "cityCode": "310100",
    "city": "上海市",
    "districtCode": "310114",
```

```
"district": "嘉定区",
"oemTel": "18623176534"
}
}
```

## 返回参数说明

参数名	类型	说明
statusCode	int	状态码信息, 200 代表成功
message	String	相关信息
oemId	long	企业id
oemTypeId	long	企业类型id
provinceId	string	省id
provinceCode	string	省编码
province	string	省
cityId	string	市id
cityCode	String	市编码
city	String	市
districtCode	String	区编码
district	String	区
oemName	String	公司名
oemAddress	String	公司地址
oemType	String	公司类型
oemTel	String	公司电话

## 备注

更多返回错误代码请看首页的错误代码描述

## 5.5、更新权限下代理商信息

### 日志:

版本号	撰写人	时间	修改内容
VA 1.0.0	lee	2019-12-17 10:30:28 星期二	创建

### 简要描述:

更新代理商详细信息接口, 需要具有定制化权限或者代理商权限

请求 URL:

<https://www.zsdcloud.cn:8443/openApi/oem/update.action>

请求方式:

POST

参数:

参数名	必选	类型	说明
id	是	String	代理商 id
oemName	否	String	代理商名称
oemAdd	否	String	代理商地址
provinceCode	否	String	省编码
cityCode	否	String	市编码
districtCode	否	String	区编码
oemTel	否	String	代理商电话
oemTypeId	否	String	代理商类型 id

返回示例

```
{
  "statusCode": 200,
  "message": "修改企业成功",
  "result": null
}
```

返回参数说明

参数名	类型	说明
statusCode	int	状态码信息, 200 代表成功
message	String	相关信息

备注

更多返回错误代码请看首页的错误代码描述

## 5.6、删除权限下代理商

日志:

版本号	撰写人	时间	修改内容
VA 1.0.0	lee	2019-12-17 10:30:28 星期二	创建

#### 简要描述:

删除权限下代理商详细信息接口, 需要具有定制化权限

#### 注意:

此操作会删除代理商上所有的项目和设备, 请谨慎操作

#### 请求 URL:

<https://www.zsdcloud.cn:8443/openApi/oem/delete.action>

#### 请求方式:

POST

#### 参数:

参数名	必选	类型	说明
id	是	String	代理商 id

#### 返回示例

```
{
  "statusCode": 200,
  "message": "成功",
  "result": null
}
```

#### 返回参数说明

参数名	类型	说明
statusCode	int	状态码信息, 200 代表成功
message	String	相关信息

#### 备注

更多返回错误代码请看首页的错误代码描述



## 6、项目管理

### 6.1、查询项目类型信息

日志:

版本号	撰写人	时间	修改内容
VA 1.0.0	lee	2019-12-17 10:30:28 星期二	创建

简要描述:

查询项目类型信息接口

请求 URL:

<https://www.zsdcloud.cn:8443/openApi/project/typeList.action>

请求方式:

POST

参数:

参数名	必选	类型	说明
-----	----	----	----

返回示例

```
{
  "statusCode": 200,
  "message": null,
  "result": [
    {
      "id": "1",
      "typeName": "重点单位",
      "typeRemark": null,
      "status": 1,
      "createTime": 1536737622000
    },
    {
      "id": "2",
      "typeName": "九小单位",
      "typeRemark": null,
      "status": 1,
      "createTime": 1536737672000
    }
  ]
}
```

```
    },
    {
      "id": "3",
      "typeName": "其他单位",
      "typeRemark": null,
      "status": 1,
      "createTime": 1536737692000
    }
  ]
}
```

### 返回参数说明

参数名	类型	说明
id	long	单位类型 id
typeName	string	类型名称
createTime	Long	创建时间戳

### 备注

更多返回错误代码请看首页的错误代码描述

## 6.2、添加项目

### 日志:

版本号	撰写人	时间	修改内容
VA 1.0.0	lee	2019-12-17 10:30:28 星期二	创建

### 简要描述:

添加项目接口，需要具有定制化权限或者代理商权限

### 请求 URL:

<https://www.zsdcloud.cn:8443/openApi/project/add.action>

### 请求方式:

POST

### 参数:

参数名	必选	类型	说明
-----	----	----	----

projectName	是	String	项目名
projectType	是	String	项目类型 id
provinceCode	是	String	省编码
cityCode	是	String	市编码
districtCode	是	String	区编码
oemId	是	String	运营商主键
address	是	String	地址
lat	是	String	经度
lng	是	String	纬度
dwxfazrrName	是	String	单位消防安全责任人姓名
dwxfazrrTel	是	String	单位消防安全责任人电话
dwxfaglrName	是	String	单位消防安全管理人员姓名
dwxfaglrTel	是	String	单位消防安全管理人员电话

返回示例

```
{
  "statusCode": 200,
  "message": "添加项目成功"
}
```

返回参数说明

参数名	类型	说明
statusCode	int	状态码描述
message	String	相关信息
projectId	String	项目主键

备注

更多返回错误代码请看首页的错误代码描述

## 6.3、查询权限下项目列表信息

日志:

版本号	撰写人	时间	修改内容
VA 1.0.0	lee	2019-12-17 10:30:28 星期二	创建

简要描述:

查询权限下项目列表信息，需要具有定制化权限或者代理商权限

请求 URL:

<https://www.zsdcloud.cn:8443/openApi/project/list.action>

请求方式:

POST

参数:

参数名	必选	类型	说明
pageNo	否	int	查询的页号，默认 1
pageSize	否	int	查询的页记录数，默认 5
oemId	否	String	代理商id

返回示例

```
{
  "statusCode": 200,
  "message": "搜索成功",
  "result": {
    "total": 97,
    "list": [
      {
        "projectId": "1263566319",
        "oemId": "1",
        "projectName": "测试",
        "projectAddress": "北京市北京市西城区测试",
        "projectType": "九小单位",
        "dwxfaglrName": "测试",
        "dwxfaglrTel": "17701646477"
      },
      {
        "projectId": "4647407754",
        "oemId": "1",
        "projectName": "中科城安物联",
        "projectAddress": "建设四路",
        "projectType": "重点单位",
        "dwxfaglrName": "1111",
        "dwxfaglrTel": "11111111111"
      },
      {
        "projectId": "6407617357",
        "oemId": "1126759696057892864",
        "projectName": "测试-经纬度",
        "projectAddress": "悠唐购物中心",
        "projectType": "重点单位",
        "dwxfaglrName": "111",
        "dwxfaglrTel": "13166666666"
      }
    ]
  }
}
```

```

    },
    {
      "projectId": "7722653288",
      "oemId": "I190087443794231296",
      "projectName": "科固电器",
      "projectAddress": "苏州市相城区相城(大道快递分部)",
      "projectType": "重点单位",
      "dwxfaglrName": "科固电器",
      "dwxfaglrTel": "13906210365"
    },
    {
      "projectId": "5971902407",
      "oemId": "I",
      "projectName": "紫光新锐",
      "projectAddress": "紫光新锐",
      "projectType": "重点单位",
      "dwxfaglrName": "测试 222",
      "dwxfaglrTel": "18888888888"
    }
  ],
  "pageNum": 1,
  "pageSize": 5,
  "size": 5,
  "startRow": 1,
  "endRow": 5,
  "pages": 20,
  "prePage": 0,
  "nextPage": 2,
  "isFirstPage": true,
  "isLastPage": false,
  "hasPreviousPage": false,
  "hasNextPage": true,
  "navigatePages": 8,
  "navigatepageNums": [
    1,
    2,
    3,
    4,
    5,
    6,
    7,
    8
  ],
  "navigateFirstPage": 1,
  "navigateLastPage": 8
}
}

```

## 返回参数说明

参数名	类型	说明
statusCode	int	状态码信息，200 代表成功
message	String	相关信息
projectId	String	项目主键信息

oemId	String	运营商主键信息
projectName	String	项目名称
projectAddress	String	项目地址
projectType	String	项目类型
dwxfaglrName	String	单位消防管理人姓名
dwxfaglrTel	String	单位消防管理人电话
total	int	总记录数
pageNum	int	当前页号
pageSize	int	每页记录数
size	int	当前页的数量
startRow	int	当前页面第一个元素在数据库中的行号
endRow	int	当前页面最后一个元素在数据库中的行号
pages	int	总页数
prePage	int	前一页
nextPage	int	下一页
isFirstPage	boolean	是否为第一页
isLastPage	boolean	是否为最后一页
hasPreviousPage	boolean	是否有前一页
hasNextPage	boolean	是否有下一页
navigatePages	int	导航页码数
navigatepageNums	int []	所有导航页号
navigateFirstPage	int	导航条上的第一页
navigateLastPage	int	导航条上的最后一页

## 备注

更多返回错误代码请看首页的错误代码描述

## 6.4、删除权限下项目

日志：

版本号	撰写人	时间	修改内容
VA 1.0.0	lee	2019-12-17 10:30:28 星期二	创建

简要描述：

删除项目接口，需要具有定制化权限或代理商权限

注意:

此操作会删除项目和项目下所有设备，请谨慎操作

请求 **URL**:

<https://www.zsdcloud.cn:8443/openApi/project/delete.action>

请求方式:

POST

参数:

参数名	必选	类型	说明
id	是	String	项目 id

返回示例

```
{
  "statusCode": 200,
  "message": "删除项目成功",
  "result": null
}
```

返回参数说明

参数名	类型	说明
statusCode	int	状态码信息，200 代表成功
message	String	相关信息

备注

更多返回错误代码请看首页的错误代码描述

## 6.5、查询项目详细信息

日志:

版本号	撰写人	时间	修改内容
VA 1.0.0	lee	2019-12-17 10:30:28 星期二	创建

### 简要描述:

查询项目详细信息，需要具有项目及其以上权限

### 请求 URL:

https://www.zsdcloud.cn:8443/openApi/project/select.action

### 请求方式:

POST

### 参数:

参数名	必选	类型	说明
id	是	String	项目 id

### 返回示例

```
{
  "statusCode": 200,
  "message": "成功",
  "result": {
    "projectId": "1263566319",
    "oemId": "1",
    "provinceId": 1,
    "provinceCode": "110000",
    "province": "北京市",
    "cityId": 342,
    "cityCode": "110000",
    "city": "北京市",
    "districtCode": "101",
    "district": "西城区",
    "projectName": "测试",
    "projectAddress": "北京市北京市西城区测试",
    "projectType": "2",
    "projectType": "九小单位",
    "lat": "39.918124",
    "lng": "116.372514",
    "dwxfqzrrName": "测试",
    "dwxfqzrrTel": "15202180232",
    "dwxfqglrName": "测试",
    "dwxfqglrTel": "17701646477",
    "isHaveOperationPassword": 0
  }
}
```

### 返回参数说明

参数名	类型	说明
-----	----	----



statusCode	int	状态码信息, 200 代表成功
message	String	相关信息
projectId	String	项目主键信息
oemId	String	运营商主键信息
projectName	String	项目名称
projectAddress	String	项目地址
projectType	String	项目类型
dwxfagglrName	String	单位消防管理人姓名
dwxfagglrTel	String	单位消防管理人电话
dwxfazrrName	String	单位消防责任人姓名
dwxfazrrTel	String	单位消防责任人电话
lat	String	经度
lng	String	纬度
provinceCode	String	省编码
province	String	省名称
cityCode	String	市编码
city	String	市名称
districtCode	String	区编码
district	String	区名称

## 备注

更多返回错误代码请看首页的错误代码描述

## 6.6、更新项目信息

### 日志:

版本号	撰写人	时间	修改内容
VA 1.0.0	lee	2019-12-17 10:30:28 星期二	创建

### 简要描述:

更新项目信息, 需要具有项目管理员及其以上权限

### 请求 URL:

<https://www.zsdcloud.cn:8443/openApi/project/update.action>

请求方式:

POST

参数:

参数名	必选	类型	说明
id	是	String	项目 id
projectName	否	String	项目名称
address	否	String	项目地址
projectType	否	String	项目类型 id
dwxfazrrName	否	String	单位消防责任人姓名
dwxfazrrTel	否	String	单位消防责任人电话
dwxfaglrName	否	String	单位消防管理人姓名
dwxfaglrTel	否	String	单位消防管理人电话

返回示例

```
{  
  "statusCode": 200,  
  "message": "修改项目成功",  
  "result": null  
}
```

返回参数说明

参数名	类型	说明
statusCode	int	状态码信息, 200 代表成功
message	String	相关信息

备注

更多返回错误代码请看首页的错误代码描述

## 7、设备管理

### 7.1、获取设备类型信息

日志:

版本号	撰写人	时间	修改内容
VA 1.0.0	lee	2019-12-17 10:30:28 星期二	创建

简要描述:

获取设备标识码类型信息接口

请求 URL:

<https://www.zsdcloud.cn:8443/openApi/equipment/typeList.action>

请求方式:

POST

参数:

参数名	必选	类型	说明
-----	----	----	----

返回示例

```
{
  "statusCode": 200,
  "message": "查询成功",
  "result": [
    {
      "typeRemark": "智慧安全用电监测装置",
      "equipmentTypeName": "L6330Model",
      "createTime": 1536802081000,
      "id": 1
    },
    {
      "typeRemark": "电气火灾探测器",
      "equipmentTypeName": "L6330Model",

```

```
    "createTime": 1536802081000,
    "id": 2
  },
  {
    "typeRemark": "感温火灾探测报警器",
    "equipmentTypeName": "TemperatureDetector",
    "createTime": 1564536481000,
    "id": 6
  },
  {
    "typeRemark": "烟感火灾探测报警器",
    "equipmentTypeName": "SomkeDetector",
    "createTime": 1539155190000,
    "id": 7
  },
  {
    "typeRemark": "可燃气体探测器",
    "equipmentTypeName": "CombustibleBas",
    "createTime": 1539155389000,
    "id": 8
  },
  {
    "typeRemark": "消防电源监控传感器",
    "equipmentTypeName": "FirePower",
    "createTime": 1539929569000,
    "id": 13
  }
]
}
```

## 返回参数说明

参数名	类型	说明
id	String	标识码类型id
typeRemark	string	设备类型名称
equipmentTypeName	string	设备类型唯一标识
createTime	long	创建时间，时间戳

## 备注

更多返回错误代码请看首页的错误代码描述

## 7.2、获取设备协议和标识码信息

日志:

版本号

撰写人

时间

修改内容

VA 1.0.0	lee	2019-12-17 10:30:28 星期二	创建
----------	-----	-------------------------	----

简要描述:

获取设备协议信息和标识码信息接口

请求 URL:

<https://www.zsdcloud.cn:8443/openApi/equipment/protocolList.action>

请求方式:

POST

参数:

参数名	必选	类型	说明
equipmentTypeId	是	String	设备类型 id

返回示例

```
{
  "statusCode": 200,
  "message": "查询成功",
  "result": [
    {
      "protocolShowName": "SW_NB_CM",
      "protocolName": "LWM2M_NB_SITERWELL",
      "id": "7",
      "keyType": 1
    },
    {
      "protocolShowName": "SW_NB_CT",
      "protocolName": "LWM2M_NB_SITERWELL_TELECOM",
      "id": "13",
      "keyType": 1
    },
    {
      "protocolShowName": "SW_LoRa",
      "protocolName": "LoRa-TCP",
      "id": "15",
      "keyType": 2
    },
    {
      "protocolShowName": "WS_NB_CT_WT302N",
      "protocolName": "LWM2M_NB_WT302N",
      "id": "22",
      "keyType": 1
    },
    {
      "protocolShowName": "SW_NB_CT_GS524N_T",
      "protocolName": "LWMWM_NB_TELECOM_WITH_TEMP",

```

```
    "id": "32",
    "keyType": 1
  }
]
```

## 返回参数说明

参数名	类型	说明
id	String	协议类型 id
protocolName	string	协议唯一英文标识
protocolShowName	string	协议显示名称
keyType	int	设备标识码类型, 1 RQC, 2 IMEI, 3 SIM 卡号, 4 主机序列号, 5 SID

## 备注

更多返回错误代码请看首页的错误代码描述

## 7.3、添加设备

### 日志:

版本号	撰写人	时间	修改内容
VA 1.0.0	lee	2019-06-08 20:32:56 星期六	创建

### 简要描述:

设备添加接口, 需要具有添加设备权限

### 请求 URL:

<https://www.zsdcloud.cn:8443/openApi/equipment/add.action>

### 请求方式:

POST

### 参数:

参数名	必选	类型	说明
equipmentTypeId	是	String	设备类型 id

keyType	是	String	标识码类型 id, 其值: 1 RQC, 2 IMEI, 3 SIM 卡号, 4 主机序列号, 5 SID。不同类型的标识码需满足以下要求: RQC 为 7-10 位数字且必须大于 2000000; IMEI 为 15 位数字; SIM 卡号为 11 到 13 位数字; 主机序列号为 1-17 位数字; SID 为 1-17 位字符, 可以带字母
projectId	是	String	项目 id
protocolId	是	String	协议 id
keyCode	是	String	设备标识码
installAdd	否	String	设备安装位置

### 返回示例

```
{
  "statusCode": 200,
  "message": "添加设备成功"
}
```

### 返回参数说明

参数名	类型	说明
statusCode	int	200 成功, 401 已存在该标识码
message	String	信息描述

### 备注

## 7.4、查询权限下具有的设备列表

### 日志:

版本号	撰写人	时间	修改内容
VA 1.0.0	lee	2019-12-17 10:30:28 星期二	创建

### 简要描述:

查询权限下具有的设备列表接口

### 请求 URL:

<https://www.zsdcloud.cn:8443/openApi/equipment/list.action>

### 请求方式:

POST

参数:

参数名	必选	类型	说明
pageNo	否	int	查询的页号, 默认 1
pageSize	否	int	查询的页记录数, 默认 5
equipmentTypeId	否	String	设备类型id
status	否	String	设备状态, 0 正常, 1 故障, 2 报警, 3 离线
projectId	否	String	项目id
searchContent	否	String	搜索内容, 搜索范围包括设备标识码和设备安装位置

返回示例

```
{
  "statusCode": 200,
  "message": "查询成功",
  "result": {
    "total": 16,
    "list": [
      {
        "equipmentTypeId": "7",
        "projectId": "7722653288",
        "keyCode": "867994040079416",
        "typeName": "SomkeDetector",
        "typeRemark": "烟感火灾探测报警器",
        "projectName": "科固电器",
        "installAdd": "二楼中转仓库",
        "status": 0
      },
      {
        "equipmentTypeId": "7",
        "projectId": "4434858418",
        "keyCode": "867994040031482",
        "typeName": "SomkeDetector",
        "typeRemark": "烟感火灾探测报警器",
        "projectName": "曼斯克展厅",
        "installAdd": "展会展示箱",
        "status": 0
      },
      {
        "equipmentTypeId": "7",
        "projectId": "4434858418",
        "keyCode": "867726034415457",
        "typeName": "SomkeDetector",
        "typeRemark": "烟感火灾探测报警器",
        "projectName": "曼斯克展厅",
        "installAdd": "展示厅",
        "status": 0
      },
      {
        "equipmentTypeId": "7",
```



```
    "projectId": "7722653288",
    "keyCode": "867994040071215",
    "typeName": "SomkeDetector",
    "typeRemark": "烟感火灾探测报警器",
    "projectName": "科固电器",
    "installAdd": "二楼中转仓库",
    "status": 0
  },
  {
    "equipmentTypeId": "7",
    "projectId": "7722653288",
    "keyCode": "867994040096808",
    "typeName": "SomkeDetector",
    "typeRemark": "烟感火灾探测报警器",
    "projectName": "科固电器",
    "installAdd": "二楼中转仓库",
    "status": 0
  }
],
"pageNum": 1,
"pageSize": 5,
"size": 5,
"startRow": 1,
"endRow": 5,
"pages": 4,
"prePage": 0,
"nextPage": 2,
"isFirstPage": true,
"isLastPage": false,
"hasPreviousPage": false,
"hasNextPage": true,
"navigatePages": 8,
"navigatepageNums": [
  1,
  2,
  3,
  4
],
"navigateFirstPage": 1,
"navigateLastPage": 4
}
}
```

### 返回参数说明

参数名	类型	说明
statusCode	int	状态码信息，200 代表成功
message	String	相关信息
equipmentTypeId	String	设备类型 id
projectId	String	项目 id
keyCode	String	设备标识码
typeName	String	设备类型唯一标识码
typeRemark	String	设备类型显示名称

projectName	String	项目名称
installAdd	String	设备安装位置
status	int	设备当前状态, 0 正常, 1 故障, 2 报警, 3 离线
total	int	总记录数
pageNum	int	当前页号
pageSize	int	每页记录数
size	int	当前页的数量
startRow	int	当前页面第一个元素在数据库中的行号
endRow	int	当前页面最后一个元素在数据库中的行号
pages	int	总页数
prePage	int	前一页
nextPage	int	下一页
isFirstPage	boolean	是否为第一页
isLastPage	boolean	是否为最后一页
hasPreviousPage	boolean	是否有前一页
hasNextPage	boolean	是否有下一页
navigatePages	int	导航页码数
navigatepageNums	int[]	所有导航页号
navigateFirstPage	int	导航条上的第一页
navigateLastPage	int	导航条上的最后一页

备注

更多返回错误代码请看首页的错误代码描述

## 7.5、删除权限下设备

日志:

版本号	撰写人	时间	修改内容
VA 1.0.0	lee	2019-06-08 20:32:56 星期六	创建

简要描述:

设备删除接口 需要具有删除设备权限

请求 URL:

<https://www.zsdcloud.cn:8443/openApi/equipment/delete.action>

请求方式:

POST

参数:

参数名	必选	类型	说明
keyCodes	是	string	设备标识码集合, 多个标识码用英文逗号隔开

返回示例

```
{
  "statusCode": 200,
  "message": "删除设备成功"
}
```

返回参数说明

参数名	类型	说明
statusCode	int	200 成功
message	String	信息描述

备注

## 7.6、更新设备信息

日志:

版本号	撰写人	时间	修改内容
VA 1.0.0	lee	2019-06-08 20:32:56 星期六	创建

简要描述:

更新设备信息接口, 需要具有更新设备权限

请求 URL:

<https://www.zsdcloud.cn:8443/openApi/equipment/update.action>

请求方式:

POST

参数:

参数名	必选	类型	说明
keyCode	是	String	设备标识码
installAdd	是	String	安装位置

返回示例

```
{
  "statusCode": 200,
  "message": "更新成功"
}
```

返回参数说明

参数名	类型	说明
statusCode	int	200 代表成功
message	String	信息描述

备注

更多返回错误代码请看首页的错误代码描述

## 7.7、获取设备实时数据

日志:

版本号	撰写人	时间	修改内容
VA 1.0.0	lee	2019-06-08 20:32:56 星期六	创建

简要描述:

获取设备实时数据

请求 **URL**:

<https://www.zsdcloud.cn:8443/openApi/equipment/select.action>

请求方式:

POST

参数:

参数名	必选	类型	说明
keyCode	是	string	设备标识码

返回示例

```
{
  "statusCode": 200,
  "message": "Success",
  "result": {
    "reallInfo": [
      {
        "Identifier": "BatteryLevel",
        "Name": "电池电量",
        "Unit": "",
        "Time": "1576550137716",
        "Value": "100"
      },
      {
        "Identifier": "RSSI",
        "Name": "无线电信号强度",
        "Unit": "",
        "Time": "1576550137716",
        "Value": "-101"
      }
    ],
    "equipmentInfo": {
      "equipmentTypeId": "7",
      "keyCode": "867994040096808",
      "keyType": "2",
      "typeName": "SomkeDetector",
      "typeRemark": "烟感火灾探测报警器",
      "installAdd": "二楼中转仓库",
      "createTime": 1572577776000,
      "sellEndTime": 1604200176000,
      "status": 0,
      "protocolName": "LWM2M_NB_SITERWELL_TELECOM",
      "protocolId": "13"
    }
  }
}
```

返回参数说明

参数名	类型	说明
equipmentInfo	JSON	设备固定数据 JSON
equipmentTypeId	String	设备类型 id
keyCode	String	设备标识码
keyType	String	设备标识码类型 id
typeName	String	设备类型唯一标识符

typeRemark	String	设备类型显示名称
installAdd	String	设备安装位置
createTime	long	设备创建时间，时间戳
sellEndTime	long	设备到期时期，时间戳
status	int	设备当前状态，0 正常，1 故障，2 报警，3 离线
protocolName	String	设备协议唯一标识符
protocolId	String	设备协议 id
realInfo	JSONArray	设备实时数据集合
Identifier	String	属性唯一识别字符
Name	String	属性显示名称
Unit	String	属性值单位，可能为空字符
Value	String	此属性当前值
Time	String	设备上报此属性值的时间戳，非必反

## 备注

更多返回错误代码请看首页的错误代码描述

## 7.8、获取当前设备运行状态统计

日志：

版本号	撰写人	时间	修改内容
VA 1.0.0	lee	2019-06-08 20:32:56 星期六	创建

简要描述：

获取当前设备运行状态统计

请求 URL：

<https://www.zsdcloud.cn:8443/openApi/equipment/statistics.action>

请求方式：

POST

参数：

参数名	必选	类型	说明
-----	----	----	----

projectId	否	string	项目id
-----------	---	--------	------

返回示例

```
{
  "statusCode": 200,
  "message": "成功",
  "result": {
    "faultNumbers": 4,
    "alarmNumbers": 2,
    "normalNumbers": 1256,
    "offlineNumbers": 1196
  }
}
```

返回参数说明

参数名	类型	说明
faultNumbers	int	故障设备数
alarmNumbers	int	报警设备数
normalNumbers	int	正常设备数
offlineNumbers	int	离线设备数

备注

更多返回错误代码请看首页的错误代码描述

## 7.9、获取设备可控制的属性

日志:

版本号	撰写人	时间	修改内容
VA 1.0.0	lee	2019-06-08 20:32:56 星期六	创建

简要描述:

获取当前设备运行状态统计

请求 **URL**:

<https://www.zsdcloud.cn:8443/openApi/equipment/setInfo.action>

请求方式:

POST

参数:

参数名	必选	类型	说明
keyCode	是	String	设备标识码
queryType	是	String	查询类型, 固定为 DeviceControl 或 GetSetProp, DeviceControl 获取设备支持的 control 类型, 如复位消音, GetSetProp 获取设备可下发的属性
childDeviceKey	否	String	子设备标识码

返回示例

```
{
  "statusCode": 200,
  "message": "Success",
  "result": [
    {
      "optNumber": "PHASE_LOSS",
      "Identifier": "PHASE_LOSS",
      "Name": "缺相限值, 0~265.0",
      "DataType": "double",
      "Unit": "V",
      "Value": "0",
      "DataSpecs": {
        "min": 0,
        "max": 265,
        "dataType": "DOUBLE",
        "step": 0.1
      }
    },
    {
      "Identifier": "Status",
      "Version": 0,
      "Value": "1",
      "DataType": "bool",
      "Unit": "",
      "Name": "合分状态",
      "DataSpecsList": [
        {
          "gmtModified": 1564541099000,
          "custom": true,
          "dataType": "BOOL",
          "name": "关",
          "id": 6321587,
          "gmtCreate": 1564541099000,
          "value": 0
        },
        {
          "gmtModified": 1564541099000,
          "custom": true,
          "dataType": "BOOL",
          "name": "开",
          "id": 6321588,
          "gmtCreate": 1564541099000,
          "value": 1
        }
      ]
    }
  ]
}
```



```
}
  ]
}
}
]
}
```

### 返回参数说明

参数名	类型	说明
IdentifierDis	String	属性所属类别，若多个 Identifier 的该值相同，代表这几个 Identifier 同属一个通道或类别，注此属性不是必返
IdentifierCt	String	属性变比，此属性不是必返
Identifier	String	属性唯一标识
Name	String	属性显示名称
Value	String	属性当前值，此属性值可能为空字符串
DataType	String	属性类型，该值可能与 DataSpecs 和 DataSpecsList 内的 dataType 值不一致，若二者不一致，以 DataSpecs 和 DataSpecsList 内的为准
Unit	String	单位，此属性值可能为空字符串
DataSpecs	JSON	属性限制详细，不是必返，其内 min 代表最小值，max 代表最大值，step 代表可设置的精确度，例如 0.1 代表此属性可设置小数，1 为整数，当请求参数为 DeviceControl 时，返回的 isSupport 值为 1 代表支持该控制类型
DataSpecsList	JSONArray	属性限制详细，注此数组只当 DataType 为 bool 或 enum 时才会返回，其内 value 代表可设置的值，name 代表值的释义

### 备注

更多返回错误代码请看首页的错误代码描述

## 7.10、设备控制

### 日志：

版本	修改人	修改内容	修改时间
Va 1.0.0	lee	创建	2018-11-30

### 简要描述：

设备控制接口，需要具有控制设备的权限

### 注意：

此接口为通用下发接口，接口返回成功只代表命令已成功下发，某些设备由于自身原因接收到控制命令时不会响应，故实际是否下发成功要根据实际情况判断

请求 URL:

<https://www.zsdcloud.cn:8443/openApi/equipment/control.action>

请求方式:

POST

参数:

参数名	必选	类型	说明
keyCode	是	String	设备标识码
setInfo	是	JSONString	下发内容为 JSON 字符串 Key: 1: 控制, JSON 的key 固定为 device_control , 值固定为下列几种: 定时断电 - power_off_time; 定时断电 - power_off_time ; 消音- mute ; 复位 - reset; 重启 - reboot ; 断电(DO 闭合) - open ; 上电(DO 断开) - close; eg: {"device_control" : "reset" }  2: 设置参数 , 此时JSON 的key 代表需要设置的参数, value 为需要设置的值, eg: {"sensor1ALH" : "200"}
childDeviceKey	否	String	子设备标识码

返回示例

```
{  
  "statusCode": 200,  
  "message": "已下发",  
  "result": null  
}
```

返回参数说明

参数名	类型	说明
-----	----	----

备注

更多返回错误代码请看首页的错误代码描述

## 8、历史数据

### 8.1、获取设备属性历史数据

日志：

版本号	撰写人	时间	修改内容
VA 1.0.0	lee	2019-06-08 20:32:56 星期六	创建

简要描述：

获取设备属性历史数据

请求 **URL**：

<https://www.zsdcloud.cn:8443/openApi/history/propHistory.action>

请求方式：

POST

参数：

参数名	必选	类型	说明
keyCode	是	string	设备标识码
identifierList	是	string	需要查询的设备属性集合，可查多个属性，用英文逗号分割，不可超过 5 个
limit	否	string	每个属性查询的数据点数，默认 20 个，最多不可超过 200 点
startTime	否	string	查询起始时间，时间戳，默认今日起始时间

endTime	否	string	查询结束时间，时间戳，默认当前时间，时间范围不可超过一周
---------	---	--------	------------------------------

## 返回示例

```

{
  "statusCode": 200,
  "message": "Success",
  "result": [
    {
      "identifier": "RSSI",
      "valueList": [
        {
          "value": "-101",
          "timestamp": "2019-12-17 10:35:37.997"
        },
        {
          "value": "-100",
          "timestamp": "2019-12-17 10:35:37.997"
        },
        {
          "value": "-101",
          "timestamp": "2019-12-17 10:35:37.997"
        },
        {
          "value": "-99",
          "timestamp": "2019-12-17 10:35:37.997"
        }
      ]
    }
  ]
}

```

## 返回参数说明

参数名	类型	说明
identifier	String	属性唯一识别字符
valueList	JSONArray	属性值结合
value	String	属性值
timestamp	String	设备上报此值的时间

## 备注

更多返回错误代码请看首页的错误代码描述

## 8.2、获取设备状态历史数据

日志：

版本号	撰写人	时间	修改内容
VA 1.0.0	lee	2019-06-08 20:32:56 星期六	创建

简要描述:

获取设备状态历史数据

请求 URL:

<https://www.zsdcloud.cn:8443/openApi/history/statusHistory.action>

请求方式:

POST

参数:

参数名	必选	类型	说明
pageNo	否	int	页号, 默认 1
pageSize	否	int	页记录数, 默认 5
keyCode	否	string	设备标识码, 传此参数代表查询标识码为该值的设备状态变化
equipmentTypeId	否	string	设备类型 id, 传此参数代表查询权限下此设备类型的设备状态变化
projectId	否	string	项目 id, 传此参数代表查询权限下此项目的设备状态变化
statusType	否	string	设备状态集合, 0 正常, 1 故障, 2 报警, 3 离线。默认查询所有设备状态, 若想单独查询某几种状态, 多个状态间用应为逗号分隔
startTime	否	string	查询起始时间, 时间戳, 默认当天起始时间
endTime	否	string	查询结束时间, 时间戳, 默认当前时间, 时间范围不可超过一周

返回示例

```
{
  "statusCode": 200,
  "message": "Success",
  "result": [
    {
      "keyCode": "860344048529524",
      "timestamp": "2019-12-14 13:29:03.888",
      "deviceStatus": "0"
    },
    {
      "keyCode": "860344048529524",
      "timestamp": "2019-12-14 13:28:57.888",
      "deviceStatus": "2"
    },
    {
      "keyCode": "860344048529524",
      "timestamp": "2019-12-14 13:28:46.513",

```

```
    "deviceStatus": "0"
  },
  {
    "keyCode": "860344048529524",
    "timestamp": "2019-12-14 13:28:22.106",
    "deviceStatus": "2"
  },
  {
    "keyCode": "860344048529524",
    "timestamp": "2019-12-14 12:26:50.185",
    "deviceStatus": "0"
  }
]
}
```

## 返回参数说明

参数名	类型	说明
keyCode	String	设备标识码
deviceStatus	String	设备状态, 0 正常, 1 故障, 2 报警, 3 离线
timestamp	String	设备上报状态的时间

## 备注

更多返回错误代码请看首页的错误代码描述